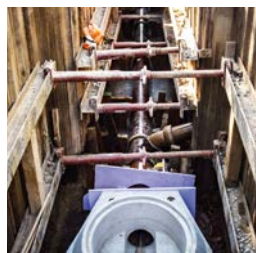


zeigt sich

RIETERSTRASSE ZÜRICH

Rieterstrasse 2-120, 8002 Zürich

ANLIKER sanierte die Rieterstrasse im Gebiet Enge und Brunau. Zusammen mit den Querstrassen Schulhaus- und Neugutstrasse resultierte ein Baustellenperimeter von total 1'380 Metern. Neben der Kanalisation wurden die Hausanschlüsse sowie die Wasser- und Quellwasserleitungen erneuert. Auch die Kabelrohrblöcke und Werkleitungsanschlüsse sowie die Fundationsschicht und die Randsteine wurden ersetzt.



OBJEKT Sanierung Rieterstrasse, Zürich

INVESTOR Stadt Zürich, Tiefbauamt, Zürich

INGENIEUR Hans H. Moser AG, Ingenieurbüro, Zürich

BAULEITUNG Hans H. Moser AG, Ingenieurbüro, Zürich

BAUDATEN	Realisierung	September 2011 – Juni 2013
	Aushub / Fundationsschichten	13'000 m ³
	Wasserleitungsbau	975 m
	Steinzeugrohre DN 300–600 mm	1'240 m
	Randabschlüsse	3'120 m
	Bituminöse Beläge	5'100 t
	Betonplatten Bushaltestellen	365 m ²
	Baukosten	CHF 12 Mio.

VERTRAGSFORM Pauschale



ANLIKER AG Bauunternehmung
Meierhöflistrasse 18, 6021 Emmenbrücke
Telefon 041 268 88 88
bauunternehmung@anliker.ch
www.anliker.ch